

## Liite 1

### Joukkoliikenteen palvelutaso 2016 - 2021

## Sisällysluettelo

<b>1 Johdanto .....</b>	<b>3</b>
<b>Alueittainen palvelutaso .....</b>	<b>4</b>
1.1 Helsinki .....	4
1.1.1 Eteläinen suurpiiri.....	4
1.1.2 Läntinen suurpiiri.....	5
1.1.3 Keskinen suurpiiri.....	6
1.1.4 Pohjoinen suurpiiri.....	7
1.1.5 Koillinen suurpiiri .....	8
1.1.6 Kaakkoinen suurpiiri.....	10
1.1.7 Itäinen suurpiiri.....	11
1.1.8 Östersundomin suurpiiri .....	12
1.2 Espoo .....	14
1.3 Vantaa.....	14
1.4 Kauniainen .....	22
1.5 Kerava.....	24
1.6 Kirkkonummi .....	24
1.7 Sipoo.....	26

## 1 Johdanto

Joukkoliikennelain (869/2009) 4§:ssä tarkoitettu palvelutaso on määritetty HSL-alueella vuosille 2016 – 2021. Määrittely on tehty Helsingin, Espoon, Kauniaisten, Vantaan, Keravan ja Kirkkonummen ja Sipoon alueille. Joukkoliikenteen palvelutason määrittely ohjaa HSL:n ja kuntien toimia joukkoliikenteen suunnittelussa, ja järjestämisessä.

Palvelutason määrittely perustuu Joukkoliikenteen suunnitteluohjeen palvelutasoluokkiin ja yhteysvälimäärittelyihin sekä kunnan omaan pienaluejakoon. Alueittainen palvelutaso on kuvattu kunnittain luvussa 2.

Pienalueita on tarvittaessa jaettu pienempiin osiin, jos pienalueilla on selkeästi asukastiheydeltään erilaisia alueita. Palvelutaso on määritelty muuhun aluejakoon perustuen jos kunnassa ei käytetä pienalueita tai ne eivät ole tarkoituksenmukaisia palvelutason määrittelyn näkökulmasta. Jaettaessa pienalueita pienempiin osiin, pienalueen osat on määritelty mahdollisimman tarkasti sekä esitetty peruste pienalueen jakamiselle.

Määritelty palvelutaso on esitetty kunkin pienalueen osalta erikseen esittämällä alueen yhteysväleillä käytettävä palvelutasoluokka. Alueelle määriteltyä palvelutasoa sovelletaan alueen yhteyksillä omaan aluekeskukseen ja Helsingin keskustaan. Alueittainen palvelutaso esittää millaista joukkoliikenteen peruspalvelutasoa kunkin alueen yhteysväleillä tarjotaan käyttäjätarpeiden, HLJ 2015:n joukkoliikennestrategian ja HSL:n jäsenkuntien lähtökohdista. Peruspalvelutasoa parempaa palvelua tarjotaan kysynnän perusteella.

Liikenneviraston ohjeen (7/2010) mukainen voimassaoloaika palvelutason määrittelylle on 3 - 8 vuotta. Tarve palvelutason määrittelyn tarkistamiselle voi syntyä maankäyttöön ja/tai joukkoliikennejärjestelmään merkittävästi vaikuttavasta muutoksesta. Aikaisempi palvelutasomäärittely HSL-alueelle on tehty vuosille 2012 - 2015. Vuoteen 2021 asti voimassa oleva palvelutason määrittely mahdollistaa määrittelyn tarkistamisen siinä vaiheessa kun Länsimetron jatke on valmistunut tai valmistumassa.

## 2 Alueittainen palvelutaso

### 2.1 Helsinki

#### 2.1.1 Eteläinen suurpiiri

Peruspiiri	Osa-alue	Pienalue	Nimi	Palvelutasoluokka	Tarkennus
101	10	1	Kruunuhaka	*****	
101	10	2	Kruunuhaka	*****	
101	10	3	Kruunuhaka	*****	
101	10	4	Kruunuhaka	*****	
101	20	1	Kluuvi	*****	
101	20	2	Kluuvi	*****	
101	20	3	Kluuvi	*****	
101	20	4	Kluuvi	*****	
101	20	5	Kluuvi	*****	
101	20	6	Kluuvi	*****	
101	20	7	Kluuvi	*****	
101	80	1	Katajanokka	*****	
101	80	2	Katajanokka	*****	
102	30	1	Kaartinkaupunki	*****	
102	30	2	Kaartinkaupunki	*****	
102	30	3	Kaartinkaupunki	*****	
102	50	1	Punavuori	*****	
102	50	2	Punavuori	*****	
102	50	3	Punavuori	*****	
102	60	0	Eira	*****	
102	70	1	Ullanlinna	*****	
102	70	2	Ullanlinna	*****	
102	70	3	Ullanlinna	*****	
102	90	0	Kaivopuisto	*****	
102	204	1	Munkkisaari	****	
102	204	2	Munkkisaari	*****	
102	520	1	Suomenlinna	**	
102	520	2	Suomenlinna		
102	520	3	Suomenlinna		
102	531	1	Länsisaaret		
102	531	2	Länsisaaret		
103	40	1	Kamppi	*****	
103	40	2	Kamppi	*****	
103	40	3	Kamppi	*****	
103	40	4	Kamppi	*****	
103	40	5	Kamppi	*****	
103	40	6	Kamppi	*****	
103	40	7	Kamppi	*****	
103	40	8	Kamppi	*****	
103	130	1	Etu-Töölö	*****	
103	130	2	Etu-Töölö	*****	
103	130	3	Etu-Töölö	*****	

103	130	4	Etu-Töölö	*****	
103	130	5	Etu-Töölö	*****	
103	201	0	Jätkäsaari	*****	
103	202	0	Jätkäsaari	****	
103	203	1	Jätkäsaari	*****	
103	203	2	Jätkäsaari	*****	
103	203	3	Jätkäsaari	****	
104	140	1	Taka-Töölö	*****	
104	140	2	Taka-Töölö	*****	
104	140	3	Taka-Töölö	*****	
104	140	4	Taka-Töölö	*****	
104	140	5	Taka-Töölö	*****	
104	140	6	Taka-Töölö	*****	
105	310	1	Lauttasaari	*****	
105	310	2	Lauttasaari	****	
105	310	3	Lauttasaari	****	
105	310	5	Lauttasaari	****	
105	310	6	Lauttasaari	****	
105	310	7	Lauttasaari	****	

### 2.1.2 Läntinen suurpiiri

Peruspiiri	Osa- alue	Pienalue	Nimi	Palvelutasoluokka	Tarkennus
201	150	1	Meilahti	*****	
201	150	2	Meilahti		
201	150	3	Meilahti	*****	
201	150	4	Meilahti	*****	
201	150	5	Meilahti	*****	
201	160	1	Ruskeasuo	*****	
201	160	2	Ruskeasuo	*****	
201	160	3	Ruskeasuo	*****	
201	180	1	Laakso	*****	
201	180	2	Laakso	*****	
201	180	3	Laakso	*****	
202	301	1	Vanha Munkkiniemi	***	
202	301	2	Vanha Munkkiniemi	****	
202	301	3	Vanha Munkkiniemi	****	
202	301	4	Vanha Munkkiniemi	****	
202	302	0	Kuusisaari	***	
202	303	1	Lehtisaari	***	
202	303	2	Lehtisaari	**	
202	304	1	Munkkivuori	****	
202	304	2	Munkkivuori	****	
202	305	0	Niemenmäki	****	
202	306	0	Talinranta	****	
203	291	1	Etelä-Haaga	****	
203	291	2	Etelä-Haaga	****	
203	291	3	Etelä-Haaga	****	
203	291	4	Etelä-Haaga	****	

203	291	5	Etelä-Haaga	****	
203	291	6	Etelä-Haaga	*****	
203	292	0	Kivihaka	****	
203	293	1	Pohjois-Haaga	****	
203	293	2	Pohjois-Haaga	****	
203	293	3	Pohjois-Haaga	****	
203	293	4	Pohjois-Haaga	****	
203	294	0	Lassila	****	
204	320	1	Konala	****	
204	320	2	Konala	****	
204	320	3	Konala	****	
204	320	4	Konala	****	
204	320	5	Konala	****	
204	461	0	Pajamäki	****	
204	462	1	Tali	****	
204	462	2	Tali	****	
204	462	3	Tali	***	
204	463	1	Reimarla	****	
204	463	2	Reimarla	****	
204	463	3	Reimarla	****	
204	464	0	Marttila	****	
204	465	1	Pitäjänmäen teollisuusalue	*****	
204	465	2	Pitäjänmäen teollisuusalue	****	
204	465	3	Pitäjänmäen teollisuusalue	****	
205	331	1	Kannelmäki	*****	
205	331	2	Kannelmäki	*****	
205	331	3	Kannelmäki	*****	
205	331	4	Kannelmäki	*****	
205	332	1	Maununneva	****	
205	332	2	Maununneva	****	
205	333	1	Malminkartano	****	
205	333	2	Malminkartano	****	
205	333	3	Malminkartano	****	
205	334	1	Hakuninmaa	****	
205	334	2	Hakuninmaa	****	
205	334	3	Hakuninmaa	****	
205	335	1	Kuninkaantammi	****	
205	335	2	Kuninkaantammi	**	

### 2.1.3 Keskinen suurpiiri

Peruspiiri	Osa-alue	Pienalue	Nimi	Palvelutasoluokka	Tarkennus
301	100	1	Sörnäinen	*****	
301	100	2	Sörnäinen	*****	
301	100	3	Sörnäinen	*****	
301	100	4	Sörnäinen	*****	
301	111	1	Siltasaari	*****	
301	111	2	Siltasaari	*****	
301	112	1	Linjat	*****	

301	112	2	Linjat	*****	
301	112	3	Linjat	*****	
301	113	0	Torkkelinmäki	*****	
302	121	0	Harju	*****	
302	122	1	Alppila	*****	
302	122	2	Alppila	*****	
303	210	1	Hermanni	*****	
303	210	2	Hermanni	*****	
303	210	3	Hermanni	*****	
303	220	1	Vallila	*****	
303	220	2	Vallila	*****	
303	220	3	Vallila	*****	
303	220	4	Vallila	*****	
303	220	5	Vallila	*****	
303	220	6	Vallila	*****	
303	220	7	Vallila	*****	
304	171	0	Länsi-Pasila	*****	
304	172	0	Pohjois-Pasila	***	
304	173	0	Itä-Pasila	*****	
304	174	0	Keski-Pasila	*****	
305	231	0	Toukola	*****	
305	232	0	Arabianranta	*****	
305	240	1	Kumpula	*****	
305	240	2	Kumpula	****	
305	240	3	Kumpula	****	
305	250	1	Käpylä	****	
305	250	2	Käpylä	****	
305	250	3	Käpylä	****	
305	250	4	Käpylä	****	
305	250	5	Käpylä	****	
305	250	6	Käpylä	****	
305	260	1	Koskela	****	
305	260	2	Koskela	****	
305	270	0	Vanhakaupunki	****	

#### 2.1.4 Pohjoinen suurpiiri

Peruspiiri	Osa-alue	Pienalue	Nimi	Palvelutasoluokka	Tarkennus
401	281	1	Pirkkola	****	
401	281	2	Pirkkola	****	
401	282	1	Maunula	*****	
401	282	2	Maunula	*****	
401	282	3	Maunula	*****	
401	283	1	Metsälä	****	
401	283	2	Metsälä	****	
401	286	0	Maunulanpuisto		
402	341	1	Länsi-Pakila	****	
402	341	2	Länsi-Pakila	****	
402	341	3	Länsi-Pakila	****	

402	341	4	Länsi-Pakila	****	
403	351	1	Paloheinä	****	
403	351	2	Paloheinä	****	
403	352	1	Torpparinmäki	****	
403	352	2	Torpparinmäki	****	
403	354	0	Haltiala		
404	284	1	Patola	****	
404	284	2	Patola	*****	Ruutanatien, Silta- voudintien, Oulunky- läntien ja junaradan rajaama alue
404	284	2	Patola	****	Muu alue
404	284	3	Patola	****	
404	284	4	Patola	****	
404	284	5	Patola	****	
404	284	6	Patola	****	
404	284	7	Patola	****	
404	284	8	Patola	*****	Mäkitorpantien, Ky- länvanhimmantien, junaradan ja Oulun- kyläntien rajaama alue
404	284	8	Patola	****	Muu alue
404	285	1	Veräjämäki	****	
404	285	2	Veräjämäki	****	
404	285	4	Veräjämäki	****	
404	287	0	Veräjälakso	****	
405	342	1	Itä-Pakila	****	
405	342	2	Itä-Pakila	****	
405	342	3	Itä-Pakila	****	
405	342	4	Itä-Pakila	****	
405	342	5	Itä-Pakila	****	
405	342	6	Itä-Pakila	****	
405	353	0	Tuomarinkartano	***	

### 2.1.5 Koillinen suurpiiri

Peruspiiri	Osa- alue	Pienalue	Nimi	Palvelutasoluokka	Tarkennus
501	361	1	Viikinranta	****	
501	361	2	Viikinranta	****	
501	362	1	Latokartano	****	
501	362	2	Latokartano	****	
501	362	3	Latokartano	****	
501	362	4	Latokartano	****	
501	363	1	Viikin tiedepuisto	*****	
501	363	2	Viikin tiedepuisto	*****	
501	364	0	Viikinmäki	****	
501	383	1	Pihlajamäki	****	



501	383	2	Pihlajamäki	****	
501	383	4	Pihlajamäki	****	
501	386	0	Pihlajisto	****	
502	370	1	Pukinmäki	****	
502	370	2	Pukinmäki	****	
502	370	3	Pukinmäki	****	
503	381	1	Ylä-Malmi	*****	
503	381	2	Ylä-Malmi	****	
503	381	3	Ylä-Malmi	*****	Aseman ympäristö
503	381	3	Ylä-Malmi	****	Muu alue
503	382	1	Ala-Malmi	*****	Aseman ympäristö
503	382	1	Ala-Malmi	****	Muu alue
503	382	2	Ala-Malmi	****	
503	382	3	Ala-Malmi	****	
503	382	4	Ala-Malmi	****	
503	382	5	Ala-Malmi	****	
503	384	0	Tattariharju	***	
503	385	1	Malmin lentokenttä	***	
503	385	2	Malmin lentokenttä	****	
503	385	3	Malmin lentokenttä	***	
503	385	4	Malmin lentokenttä	***	
503	391	1	Tapaninvainio	****	
503	391	2	Tapaninvainio	****	
503	391	4	Tapaninvainio	****	
503	391	5	Tapaninvainio	****	
503	391	6	Tapaninvainio	****	
503	391	7	Tapaninvainio	****	
503	392	1	Tapanila	****	
503	392	3	Tapanila	****	
503	392	6	Tapanila	****	
504	401	1	Siltämäki	****	
504	401	2	Siltämäki	****	
504	403	1	Töyrynummi	****	
504	403	2	Töyrynummi	****	
504	403	3	Töyrynummi	****	
504	403	4	Töyrynummi	****	
505	402	1	Tapulikaupunki	****	
505	402	2	Tapulikaupunki	****	
505	402	3	Tapulikaupunki	****	
505	402	4	Tapulikaupunki	****	
505	411	1	Puistola	****	
505	411	2	Puistola	****	
505	411	3	Puistola	****	
505	412	0	Heikinlaakso	****	
505	413	1	Tattarisuo	***	
505	413	2	Tattarisuo	***	
505	413	3	Tattarisuo	***	
506	414	1	Jakomäki	****	
506	414	2	Jakomäki	****	

## 2.1.6 Kaakkoinen suurpiiri

Peruspiiri	Osa- alue	Pienalue	Nimi	Palvelutasoluokka	Tarkennus
601	190	1	Mustikkamaa-Korkeasaari		
601	190	2	Mustikkamaa-Korkeasaari		
601	420	1	Kulosaari	****	
601	420	2	Kulosaari	***	
601	420	3	Kulosaari		
601	420	4	Kulosaari	***	
601	420	5	Kulosaari	****	
602	431	1	Länsi-Herttoniemi	****	
602	431	2	Länsi-Herttoniemi	****	
602	431	3	Länsi-Herttoniemi	****	
602	431	4	Länsi-Herttoniemi	****	
602	431	5	Länsi-Herttoniemi	****	
602	431	6	Länsi-Herttoniemi	*****	
602	432	1	Roihuvuori	****	
602	432	2	Roihuvuori	****	
602	432	3	Roihuvuori	****	
602	433	1	Herttoniemen teollisuus- alue	****	
602	433	2	Herttoniemen teollisuus- alue	****	
602	434	1	Herttoniemenranta	****	
602	434	2	Herttoniemenranta	****	
602	440	0	Tammisalo	***	
603	480	0	Vartiosaari		
603	491	1	Yliskylä	****	
603	491	2	Yliskylä	****	
603	491	3	Yliskylä	****	
603	491	4	Yliskylä	****	
603	491	5	Yliskylä	****	
603	491	6	Yliskylä	****	
603	491	7	Yliskylä	****	
603	492	1	Jollas	****	
603	492	2	Jollas	***	
603	492	3	Jollas	**	
603	493	1	Tullisaari	***	
603	493	2	Tullisaari	****	
603	494	1	Tahvonlahti		
603	494	2	Tahvonlahti	***	
603	494	3	Tahvonlahti		
603	495	1	Hevossalmi	****	
603	495	2	Hevossalmi	****	
603	500	1	Villinki		
603	500	2	Villinki		
603	510	0	Santahamina	***	
603	532	1	Itäsaaret		
603	532	2	Itäsaaret		

603	533	0	Aluumeri		
-----	-----	---	----------	--	--

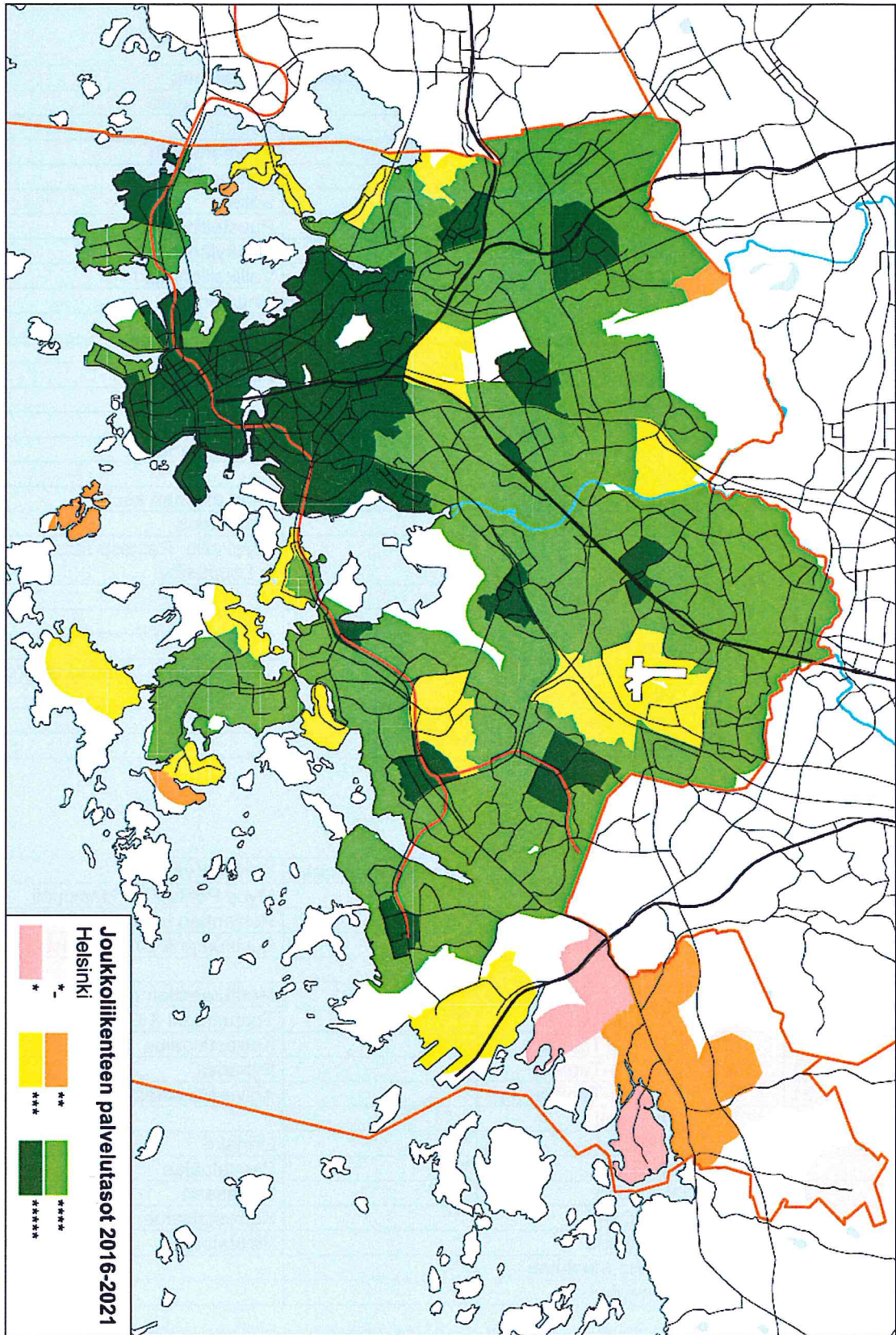
## 2.1.7 Itäinen suurpiiri

Peruspiiri	Osa- alue	Pienalue	Nimi	Palvelutasoluokka	Tarkennus
701	451	1	Vartioharju	****	
701	451	2	Vartioharju	****	
701	451	3	Vartioharju	****	
701	451	4	Vartioharju	****	
701	451	5	Vartioharju	****	
701	452	0	Puotila	****	
701	453	1	Puotinharju	*****	
701	453	3	Puotinharju	****	
701	453	4	Puotinharju	****	
701	455	0	Marjaniemi	****	
701	456	0	Roihupellon teollisuusalue	***	
701	457	1	Itäkeskus	*****	
701	457	2	Itäkeskus	*****	
701	457	3	Itäkeskus	****	
702	454	1	Myllypuro	****	
702	454	2	Myllypuro	****	
702	454	3	Myllypuro	****	
702	454	4	Myllypuro	***	
702	454	5	Myllypuro	***	
703	471	1	Kontula	*****	
703	471	2	Kontula	*****	
703	471	3	Kontula	****	
703	471	6	Kontula	*****	
703	472	1	Vesala	****	
703	472	2	Vesala	****	
703	472	3	Vesala	****	
703	472	4	Vesala	****	
703	473	1	Mellunmäki	****	
703	473	2	Mellunmäki	****	
703	473	3	Mellunmäki	****	
703	474	1	Kivikko	****	
703	474	2	Kivikko	****	
703	474	3	Kivikko	****	
703	474	4	Kivikko	***	
703	475	0	Kurkimäki	****	
704	541	1	Keski-Vuosaari	****	
704	541	2	Keski-Vuosaari	****	
704	541	4	Keski-Vuosaari	*****	
704	541	6	Keski-Vuosaari	****	
704	541	8	Keski-Vuosaari	****	
704	541	9	Keski-Vuosaari	****	
704	542	0	Nordsjön kartano		
704	543	0	Uutela		
704	544	1	Meri-Rastila	****	

704	544	2	Meri-Rastila	****	
704	544	3	Meri-Rastila		
704	544	4	Meri-Rastila	****	
704	545	1	Kallahti	*****	
704	545	2	Kallahti	****	
704	545	3	Kallahti		
704	546	1	Aurinkolahti	*****	
704	546	2	Aurinkolahti	****	
704	546	3	Aurinkolahti	****	
704	547	1	Rastila	****	
704	547	2	Rastila	****	
704	548	1	Niinisaari	***	
704	548	2	Niinisaari	***	
704	548	3	Niinisaari		
704	549	0	Mustavuori		

### 2.1.8 Östersundomin suurpiiri

Peruspiiri	Osa- alue	Pienalue	Nimi	Palvelutasoluokka	Tarkennus
801	550	0	Östersundom	**	
801	560	0	Salmenkallio	*	
801	570	0	Talosaari	*_	
801	580	0	Karhusaari	*	
801	591	0	Landbo	**	Asuinalue
801	591	0	Landbo	*_	Muu alue
801	592	0	Puroniitty	*_	



## 2.2 Espoo

## 2.2.1 Suur-Leppävaara

Tilastoalue	Pienalue	Nimi	Palvelutasoluokka	Tarkennus
11	111	Pohjois-Leppävaara	*****	Asemanseutu
11	111	Pohjois-Leppävaara	****	Vallikallio
11	112	Etelä-Leppävaara	*****	Asemanseutu
11	112	Etelä-Leppävaara	**	Friisinmäki
11	112	Etelä-Leppävaara	*****	Säteri
11	113	Mäkkylä	***	Puustellinmäki
11	113	Mäkkylä	**	Mäkkylänkallio
11	114	Lintukorpi	***	Vallikallionmäki
11	114	Lintukorpi	**	Lintukorpi
11	115	Lintulaakso	**	
11	116	Uusmäki	**	Uusmäki
11	116	Uusmäki	***	Painiitty
11	117	Lintumetsä	**	
11	118	Perkkaa	****	Perkkaa
11	118	Perkkaa	**	Vermorinne
13	131	Nuijala	***	
13	132	Kuninkainen	***	Kilon aseman seutu
13	132	Kuninkainen	**	Karamalmi
13	133	Karakallio	***	Karakallio, Rastaspuisto ja Leppäsilta
14	141	Veininlaakso	**	
14	142	Lähderranta	***	
14	143	Jupperi	**	
15	151	Viherlaakso	***	Viherlaakso & Viherlaaksonranta
15	151	Viherlaakso	**	Kavallinmäki
15	152	Lippajärvi	**	
16	161	Sepänkylä	**	

## 2.2.2 Suur-Tapiola

Tilastoalue	Pienalue	Nimi	Palvelutasoluokka	Tarkennus
21	211	Tapiolan Keskus	*****	Myös Pohjantien länsipuoli
21	212	Länsikorkee	***	Pohjantien varsi
21	212	Länsikorkee	***	Suvikumpi & Urheilupuisto
21	213	Otsolahti	***	
21	214	Niittykumpu	***	Merituulentien eteläpuoli
21	214	Niittykumpu	***	Tontunmäki & Olarinluoma
21	215	Pohjois-Tapiola	****	Kerrostaloalue
21	215	Pohjois-Tapiola	**	Pyhärästi
21	215	Pohjois-Tapiola	**	Koivu-Mankkaa
22	222	Otaniemi	****	
23	231	Westend	***	Linnake
23	231	Westend	**	Pientaloalue
23	231	Westend	*	Hanasaari
23	232	Haukilahti	***	Kerrostaloalue
23	232	Haukilahti	**	Pientaloalue
24	241	Vanha-Mankkaa	**	
24	242	Taavinkylä	**	

25	251	Ruukinranta	*	
25	252	Pohjois-Laajalahti	***	Kaupan ja kirjaston ympäristö
25	252	Pohjois-Laajalahti	**	Muu alue

### 2.2.3 Suur-Matinkylä

Tilastoalue	Pienalue	Nimi	Palvelutasoluokka	Tarkennus
31	311	Matinmetsä	*****	Pohjoisosa
31	311	Matinmetsä	****	Eteläosa
31	312	Tiistilä	****	Kalastajantien itäpuoli
31	312	Tiistilä	***	Kalastajantien länsipuoli
31	313	Matinlahti	****	Matinkylä
31	313	Matinlahti	**	Irislahti & Koukkuniemi
31	314	Matinkylän Keskus	*****	
31	315	Nuottaniemi	**	
31	316	Miessaari		
32	321	Friisilä	*	Puolarmaari
32	321	Friisilä	**	Friisilä
32	321	Friisilä	***	Puolarmetsä & Holmanmäki
32	322	Olarinmäki	**	Lystimäki
32	322	Olarinmäki	****	Piispankylä
32	322	Olarinmäki	****	Olarinmäki
32	323	Kuitinmäki	*****	Kuitinmäentien eteläosa
32	323	Kuitinmäki	****	
33	331	Henttaa	**	Olarinniitty
33	331	Henttaa	**	
33	332	Suurpelto	***	Eteläosa
33	332	Suurpelto	**	Sepänkylä

### 2.2.4 Suur-Espoonlahti

Tilastoalue	Pienalue	Nimi	Palvelutasoluokka	Tarkennus
41	411	Espoonlahden Kes-	****	
41	412	Soukanmäki	****	Kerrostaloalue
41	412	Soukanmäki	**	Soukanranta
41	413	Kivenlahti	****	
41	414	Laurinlahti	***	Merisaappaan alue
41	414	Laurinlahti	**	Krattivuori
41	415	Soukanniemi	**	
42	421	Kattilalaakso	**	
42	422	Tillinmäki	**	
42	423	Saunaniemi	***	Saunalahti
42	423	Saunaniemi	**	Saunaniemi
43	431	Latokaskenmäki	**	
43	432	Eestinmalmi	**	Eestinmalmi
43	432	Eestinmalmi	***	Eestinlaakso
43	432	Eestinmalmi	***	Yli-Suomenoja
43	433	Malminmäki	**	
43	434	Nöykkiönlaakso	**	Nöykkiö & Nöykkiönlaakso
43	434	Nöykkiönlaakso	***	Eestinlaakso
44	441	Iivisniemi	***	Iivisniemi
44	441	Iivisniemi	**	Kaitämäki & Hyljelahti
44	442	Hannus	***	Ali-Suomenoja
44	442	Hannus	**	Hannus

44	443	Hannusjärvi	**	
45	451	Suvisaaret	*	
45	452	Ulkosaaret		

### 2.2.5 Suur-Kauklahti

Tilastoalue	Pienalue	Nimi	Palvelutasoluokka	Tarkennus
51	511	Kauklahti	***	Asemanseutu
51	511	Kauklahti	**	Kuninkaankartano & Näkinkylä
51	512	Espoonkartano	*	
52	521	Kurttila	**	
52	522	Vanttila	**	

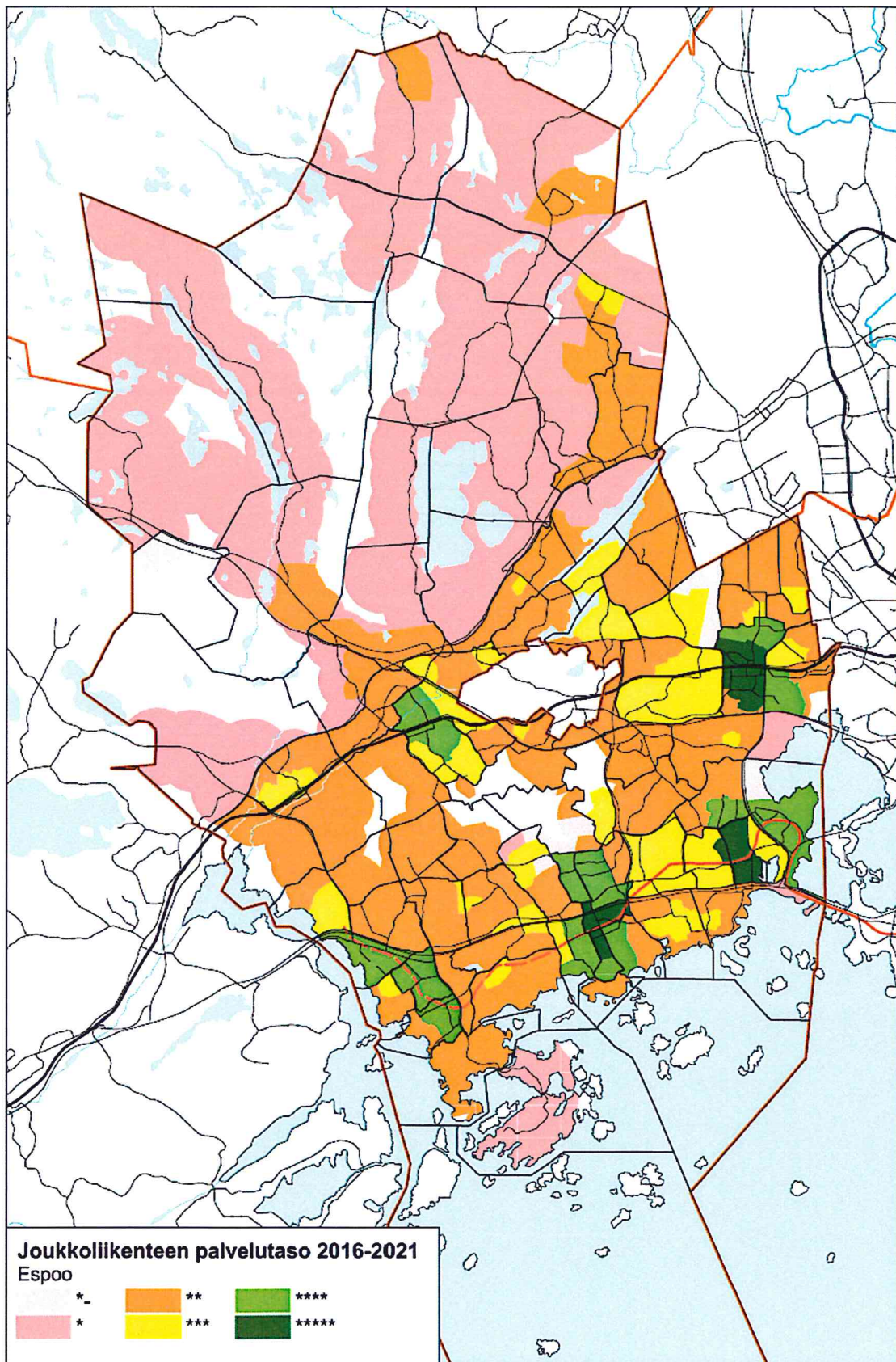
### 2.2.6 Vanha-Espoo

Tilastoalue	Pienalue	Nimi	Palvelutasoluokka	Tarkennus
61	611	Kirkkojärvi	****	Asemanseutu, Kirkkojärvi ja Lehtimäki
61	611	Kirkkojärvi	***	Kulovalkea
61	612	Tuomarila	***	Asemanseutu
61	612	Tuomarila	**	Pientaloalue
61	613	Suvela	****	Suvela & Suviniitty
61	613	Suvela	***	Kiltakallio
61	613	Suvela	***	Suna & Joupinmäki
61	614	Kuurinniitty	**	
61	615	Kaupunginkallio	**	
61	616	Ymmersta	***	Kerrostaloalue
61	616	Ymmersta	**	Pientaloalue
62	621	Muurala	**	
62	622	Gumböle	**	Hirvisuo
62	622	Gumböle	*	Luoteisosa
63	631	Karvasmäki	***	Jorvin sairaala
63	631	Karvasmäki	***	Lommilla, Kunnarlantien varsi
63	631	Karvasmäki	**	
63	632	Järvenperä	***	Auroranmäki
63	632	Järvenperä	**	Järvenperä
63	632	Järvenperä	**	Pohlajarinne & Kuninkaantie
63	633	Högnäs	*	
63	634	Karhusuo	**	Nupurintien varsi
63	634	Karhusuo	*	Haja-asutusalue
63	635	Kunnarla	*	
64	642	Vanha-Nuukio-Nupuri	**	Nupurinkallio
64	642	Vanha-Nuukio-Nupuri	*	Haja-asutusalue
64	643	Siikajärvi	*	
64	644	Nuukionpää	*	
64	645	Ämmässuo		



## 2.2.7 Pohjois-Espoo

Tilastoalue	Pienalue	Nimi	Palvelutasoluokka	Tarkennus
71	711	Röylä	*	
71	712	Puotinen	*	
71	713	Vanhakartano	**	Haapaniemi
71	713	Vanhakartano	*	Nepperi
71	714	Perusmäki	**	Perusmäki
71	714	Perusmäki	**	Koskelo
71	714	Perusmäki	*	Punametsä
71	715	Niipperi	**	
72	721	Kalajärvi	***	Kalajärven keskus
72	721	Kalajärvi	**	Hiirisuo
72	721	Kalajärvi	*	Muu alue
72	722	Luukki	*	
72	723	Lahnus	**	Korpilampi
72	723	Lahnus	*	Muu alue
72	724	Lakisto	**	Rinnekoti
72	724	Lakisto	*	Muu alue
72	725	Velskola	*	



## 2.3 Vantaa

## 2.3.1 Myyrmäen suuralue

Tilastoalue	Nimi	Palvelutasoluokka	Tarkennus
10	Linnainen	*	
11	Hämevaara	**	
12	Hämeenkylä	***	
13	Vapaala	**	
14	Varisto	**	
15	Myyrmäki	****	
16	Kaivoksela	***	
17	Martinlaakso	****	
18	Vantaanlaakso	***	
20	Askisto	**	
26	Petikko	*	

## 2.3.2 Kivistön suuralue

Tilastoalue	Nimi	Palvelutasoluokka	Tarkennus
21	Piispankylä	*	
22	Keimola	*	
22	Keimola	**	Keimolanmäki
23	Kivistö	***	Kivistön keskusta
23	Kivistö	**	Kivistön pientaloalue
23	Kivistö	*	Muu alue
24	Lapinkylä	*	
25	Myllymäki	*	
30	Vestra	*	
31	Luhtaanmäki	*	
32	Riipilä	*	
33	Seutula	*	
34	Kiila	*	

## 2.3.3 Aviapoliksen suuralue

Tilastoalue	Nimi	Palvelutasoluokka	Tarkennus
40	Ylästö	**	
41	Viinikkala	*	
50	Tammisto	***	
51	Pakkala	****	Kartanonkoski, Veromäki & Vantaanportti suuri kerrostaloalue
51	Pakkala	***	Pakkala & Veromiehenkylä kerrostaloalue
52	Veromies	**	Aviapolis-aseman seutu
52	Veromies	*	
53	Lentokenttä	*****	Lentoterminaalit
53	Lentokenttä	*	

## 2.3.4 Tikkurilan suuralue

Tilastoalue	Nimi	Palvelutasoluokka	Tarkennus
60	Hiekkaharju	***	
61	Tikkurila	*****	
62	Jokiniemi	***	Itäosa kerrostaloaluetta
62	Jokiniemi	*****	Länsiosa ja asemanseutu suuri kerrostaloalue
63	Viertola	**	Pientaloalue pohjoisessa
63	Viertola	***	Kerrostaloalue etelässä
64	Kuninkaala	**	
65	Simonkylä	***	
66	Hakkila	*	
67	Ruskeasanta	**	
68	Koivuhaka	**	
69	Helsingin pitäjän kirkonkylä	*	

## 2.3.5 Koivukylän suuralue

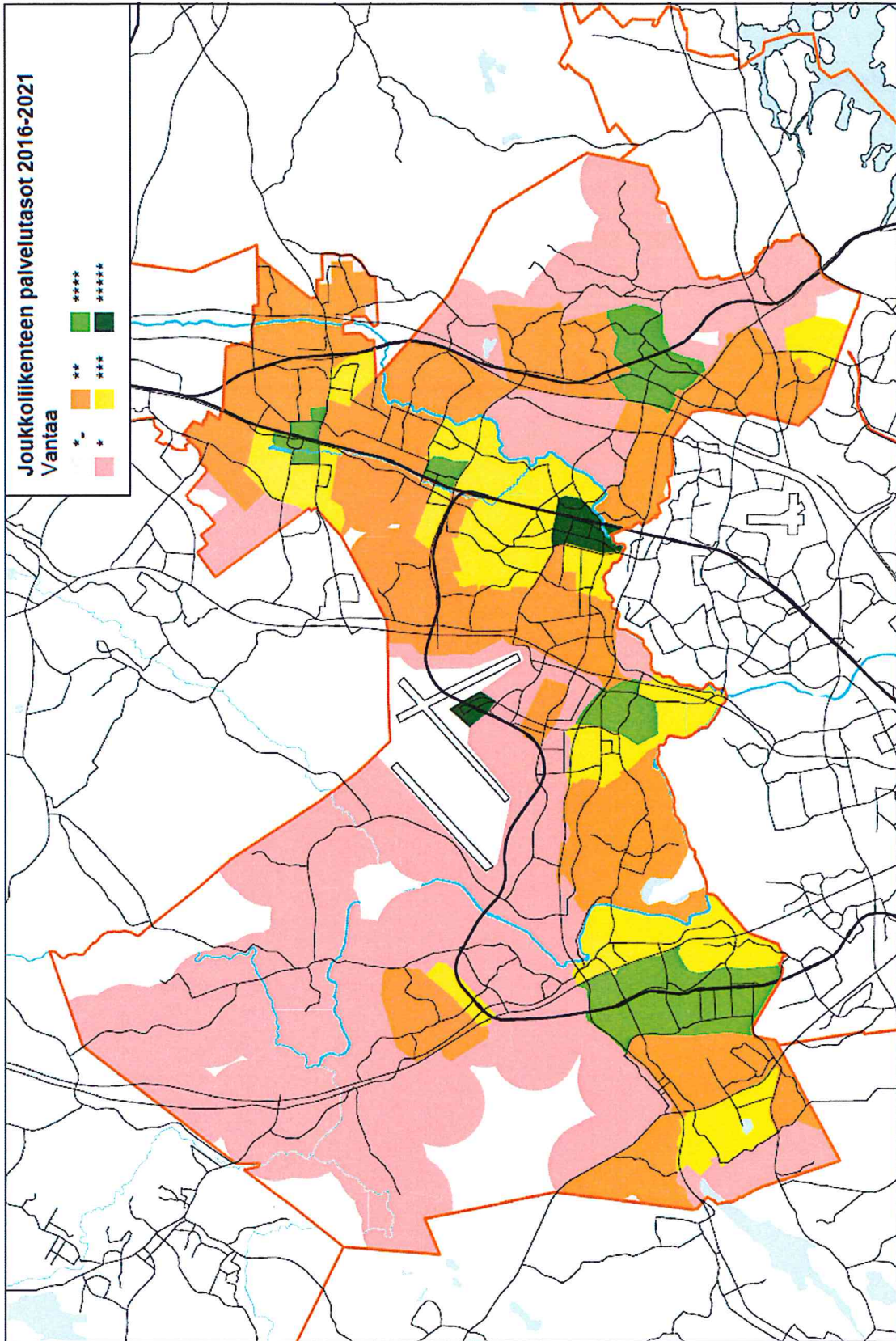
Tilastoalue	Nimi	Palvelutasoluokka	Tarkennus
70	Koivukylä	***	Kerrostaloalue alueen pohjoisosassa
70	Koivukylä	**	
71	Ilola	**	
72	Asola	**	
73	Rekola	**	
74	Havukoski	****	Asemanseutu suurta kerrostaloaluetta
74	Havukoski	***	Itäosa kerrostaloaluetta
75	Päiväkumpu	**	

## 2.3.6 Korson suuralue

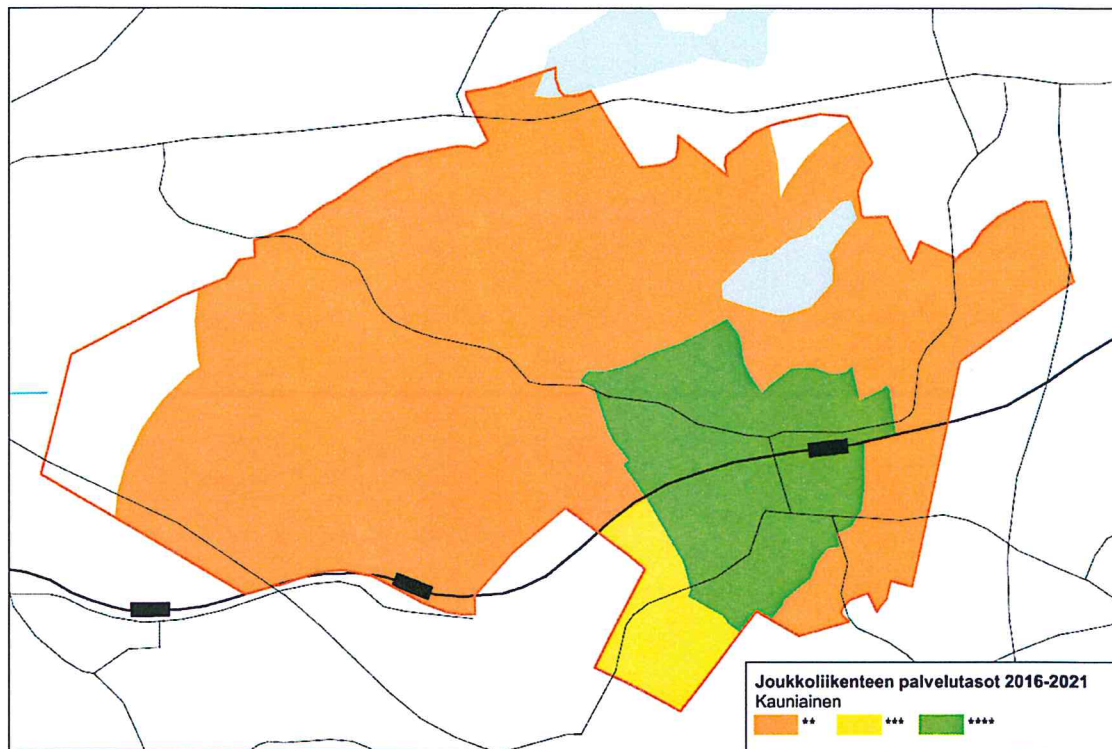
Tilastoalue	Nimi	Palvelutasoluokka	Tarkennus
80	Matari	**	
81	Korso	***	
81	Korso	****	Asemanseutu
82	Mikkola	***	
83	Metsola	**	
83	Metsola	****	Asemanseutu
84	Leppäkorpi	**	
85	Jokivarsi	**	
86	Nikinmäki	**	Pohjois-Nikinmäki
86	Nikinmäki	**	Nikinmäki
87	Vierumäki	*	
88	Vallinoja	**	
88	Vallinoja	*	Luoteisosa

## 2.3.7 Hakunilan suuralue

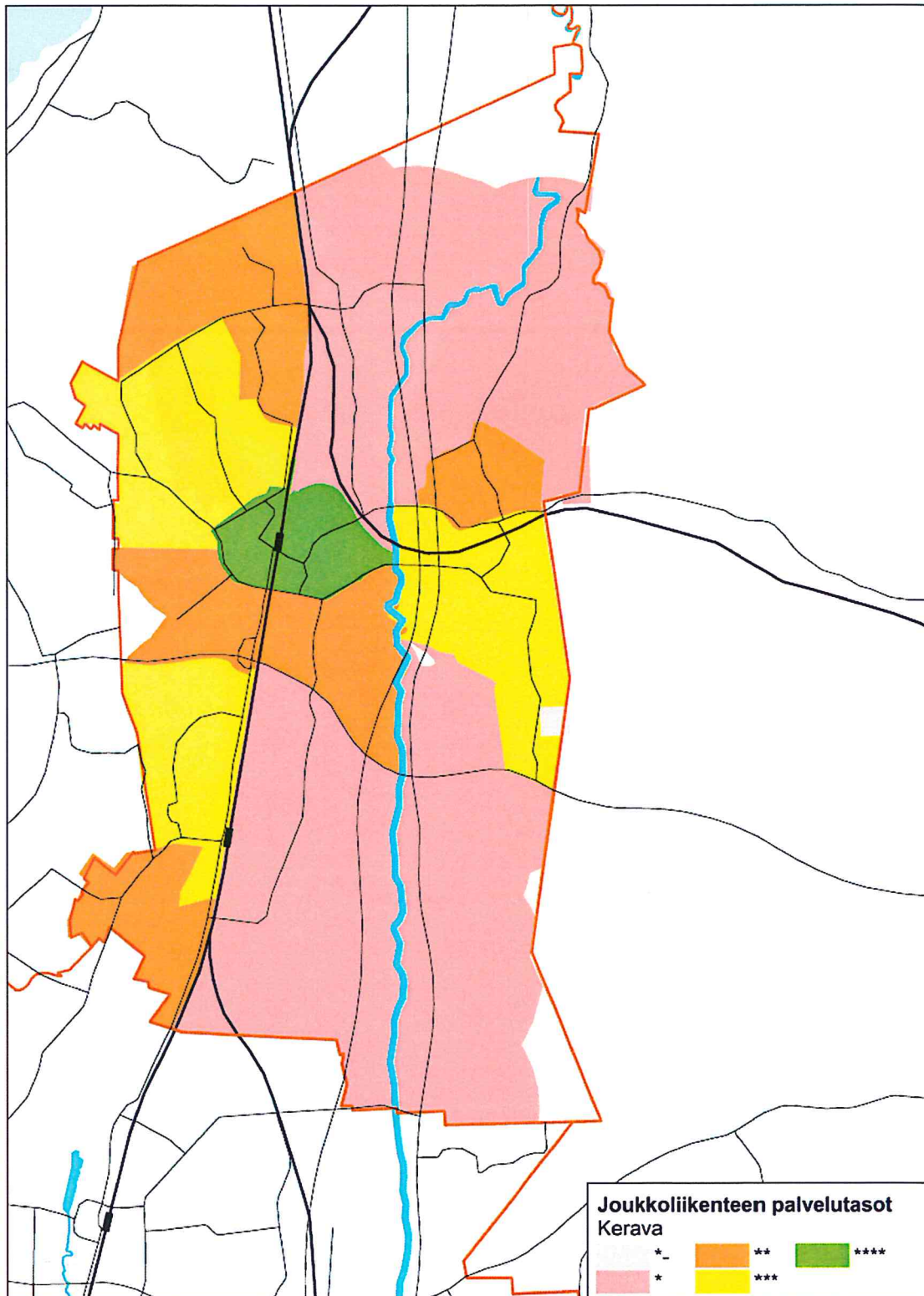
Tilastoalue	Nimi	Palvelutasoluokka	Tarkennus
90	Länsisalmi	*	
91	Länsimäki	***	
92	Ojanko	*	
93	Vaarala	**	
94	Hakunila	****	
95	Rajakylä	**	
96	Itä-Hakkila	**	
97	Kuninkaanmäki	**	Eteläinen osa pientaloaluetta
97	Kuninkaanmäki	*	Pohjoinen osa haja-asutusaluetta
98	Sotunki	*	



## 2.4 Kauniainen

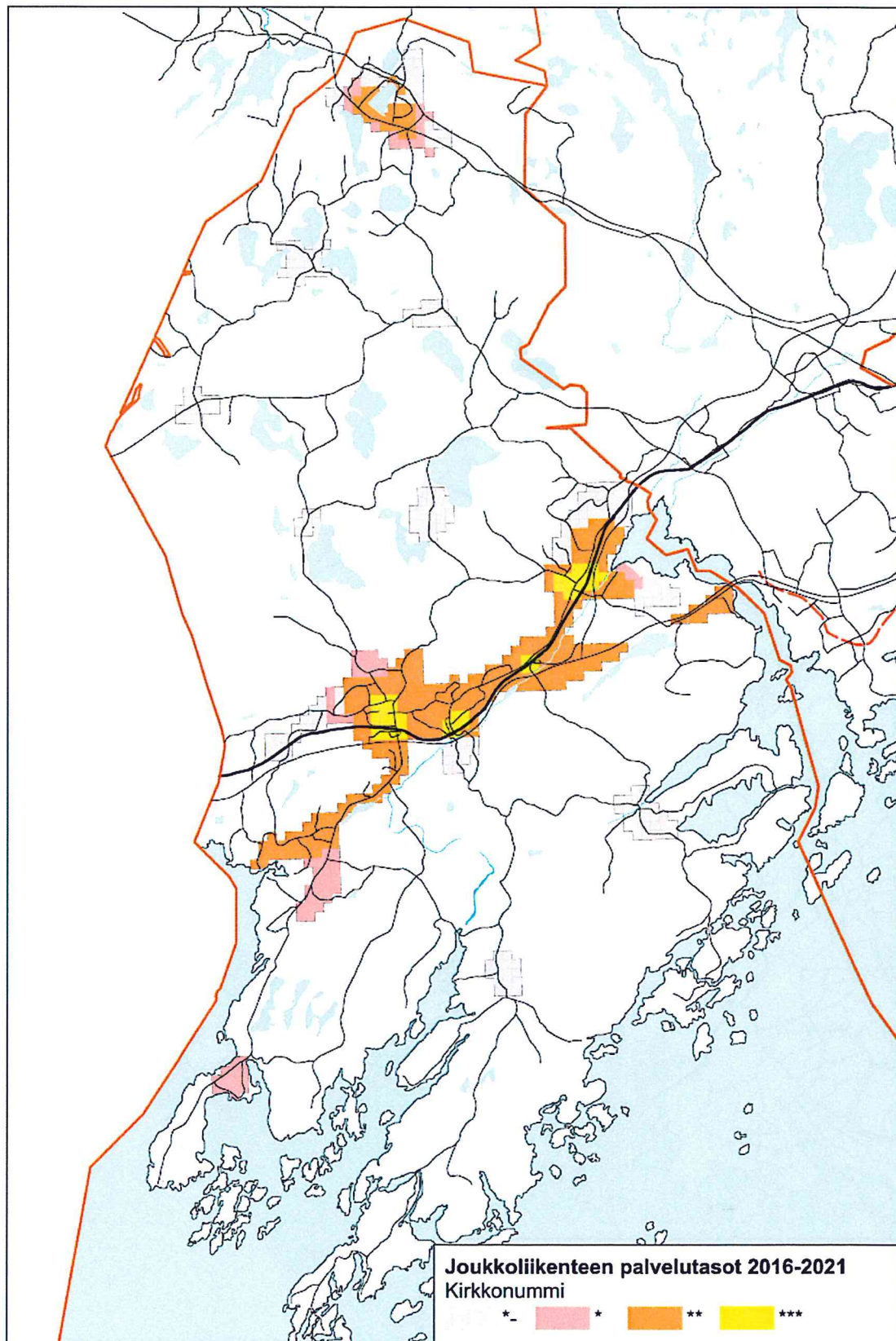


2.5 Kerava





## 2.6 Kirkkonummi



## 2.7 Sipoo

