


[illegible]

 = MUUTOSALUE

$\begin{array}{c} \circ \rightarrow \\ | \\ \circ \rightarrow \end{array} = \text{URAKKARAJA}$

(E) = PAIKALLA OLEVA KANAVA TAI LAITE

○, PL = PUHDISTUSLUOKKU

T00 = TULOILMALAITE

P00 = POISTOILMALAITE

0000 = PYÖREÄ KANAVA

000x000 = KANTTIKANAVA

L000 = LÄMPÖERISTE, PAKSUUS mm

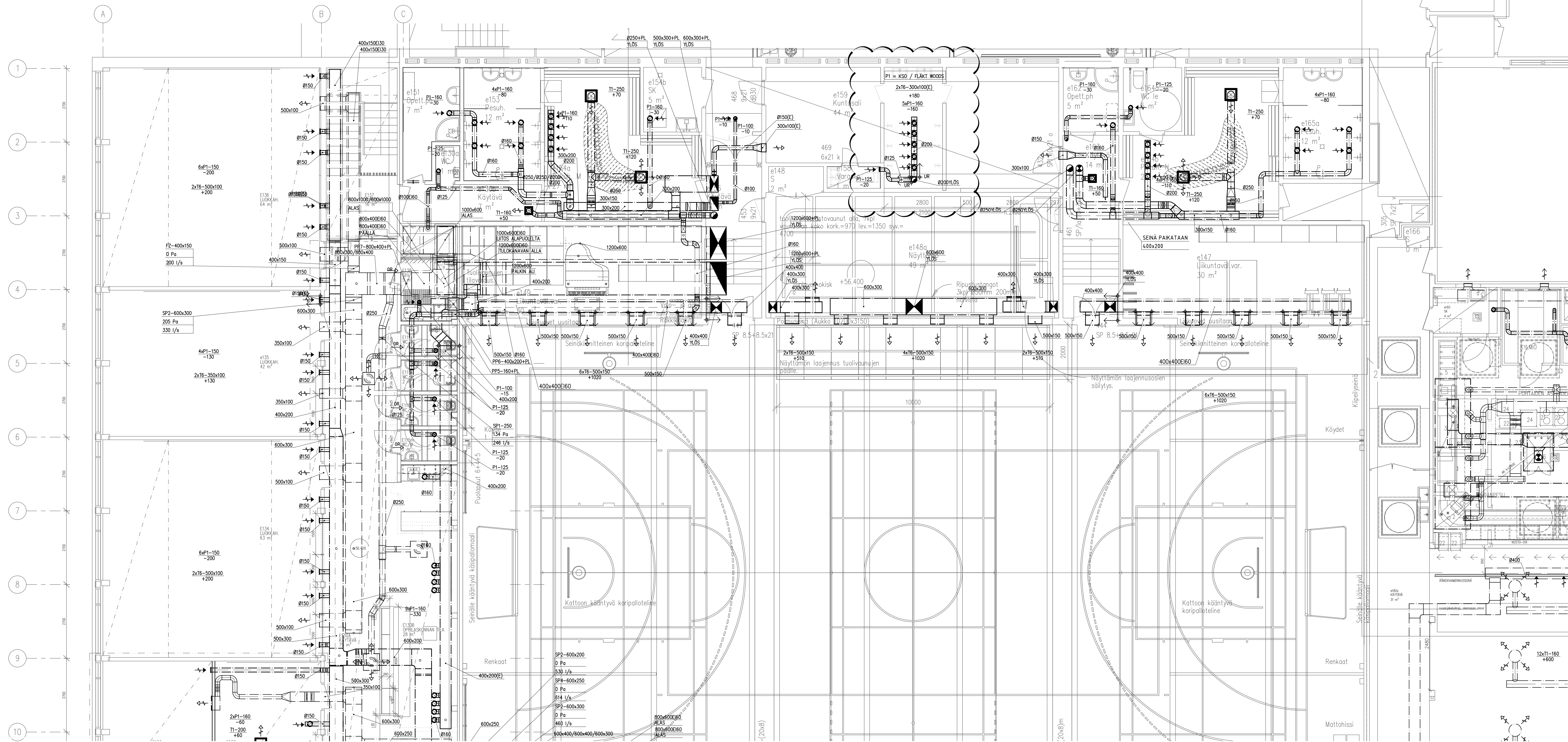
V000 = ÄÄNIERISTE, PAKSUUS mm

EI000 = PALOERISTE, PALONKESTOAIKA min

 , SP = SÄÄTÖPELTI

 , PP = PALOPELTI

OR = OVIRAKO, 20mm



PERUSTUJAT ARKITEHDIN 23.1.2017 TOIMITTAMANA PIIRUSTUKSEEN				
Kaupunginosaaja	Korvike	Suunnike	Vierokorvike	
4	47	6		
Maanomistaja	Vierokorvike			Pala
MUUTOS	ILMANVAIHTO			Järjesty. nro.
Muutoksen kuvaus (jos ei ole näkö)				
<b>SVENSKA SKOLCENTEN</b> <b>GRANKULLA</b> LUKIANTALAN JA KUNTOSALIN PERUSKORJAUS 1 KERROS OSA 1				1:50
LÄHTEEN KUULUTIE 3 02700 KANTINKUOPIE				
<b>Grankull</b> 1 Grankull Oy Malminkatu 21, PL 59 00100 Helsinki Puh. 09 759 2000		Piirustustunnus CAD_006340Kinnestv/CAD/LVI/Infra_1_kerros_nro_dmg		
Työmaa	Seuraavaksi	Käytetty		
HIT	R&L	HOGAARD RÖIS		
31.1.2017	10.03.2017	10.03.2017		
		Hannu Laitinen (piirustuksen tekijä)		
		Hannu Laitinen LVI-INS		
		<b>LVI</b>		
		<b>3011</b>		
		Muutoksen nro.		