

ASUNRAKENNUS ON 4-5 -KERROKSIIN					
RAKENNUKSEN PALOLUOKKA P1					
	PALOKUORMA	KANT.RAKENTEET	OS.RAKENTEET	PINTAKERROKSET	
				LATTIA	SEINÄ, KATTO
IRT. VARASTO+JÄTEH	ALLE 1200 MJ / m ²	R120, PALAMATON	Ei90, PALAMATON	D_FL-s1	B-s1, d0 B-s1, d0
YHT. TILAT	ALLE 600 MJ / m ²	R60, PALAMATON	Ei60, PALAMATON	D_FL-s1	C-s2, d1 C-s2, d1
ASUNNOT	ALLE 600 MJ / m ²	R60, PALAMATON	Ei60	-	D-s2, d2 D-s2, d2
ULOSKÄYTTÄVÄ	0	R60, PALAMATON	Ei60, PALAMATON	D_FL-s1	A2-s1, d0 A2-s1, d0
US PINTAKRS LUOKKA	B-s1, d0	US TUULETUSVÄLIN	PINTAKRS LUOKKA	A2-s1, d0	
VESIKATTEEN LUOKKA	B, ROOF (2)				

RAKENNUKSEN PALOLUOKKA ON P1. KANTAVIEN RAKENTEIDEN LUOKKAVAATIMUS ON YLEENSÄ R60 JA IRTAIMISTOVARASTOSSA SEKÄ JÄTEHUONEESSA R120. ASUNNOT ON OSASTOITU HUONEISTOITTAIN EI 60-LUOKAN RAKENNUKSIIN. YHTEISTILOJEN JA HORMIEN OSASTOINTI ON YLEENSÄ EI 60 JA IRTAIMISTOVARASTOSSA SEKÄ JÄTEHUONEESSA EI 90.

PORRASHUONEEN SAVUNPOISTO ON PAINOVOIMAINEN JA TOIMII YLÄPOHJASSA OLEVAIN, MAANTASOKERROKSESTA LAUKAISTAVIEN LUUKUJEN JA IKKUNOJEN KAUTTA. LUUKUISSA JA IKKUNOISSA ON LISÄKSI KÄSINAVAJUSMEKANISMI. KERROSTASOJEN VÄLISET PORRASELEMENTIT OVAT ILMAAN RINTALANKUJIA SAVUNPOISTON TEHOVÄIKKEIKSI. ASUNTOKOHTAINEN SAVUNPOISTO TAPAHTUU MANUAALISESTI PARVEKEOVEN JA PARVEKELASITUKSEN KAUTTA.

ASUNTOIHIN ASENNETAAN HUONEISTOKOHTAISESTI PATTERNVARMENNETUT, VERKKOVIRTAAN KYTKETTÄVÄT PALOVAROITTIMET, 1 KPL ALKAVAA 60 HSTO-M2 KOHTI.

RAKENNUS VARUSTETAAN HUONEISTOKOHTAISELLA IV-KONEELLA ERIKOISUUNNITELMIEN MUKAAN. RAITISILMAN SISÄÄNOTTO ON VÄHINTÄÄN 8M ETÄISYYDELLÄ LPA1 ALUEEN RAJASTA.

LÄMMITYSJÄRJESTELMÄNÄ ON VESIKESKUSLÄMMITYS (KAUKOLÄMPÖ).

MÄRKÄTILOISSA ON LATTIAKAIVOT, LATTIOIDEN KALLISTUS VÄH. 1:100 RaMKK C2:N MUKAAN. ÄÄNENERISTYKSET JA KONEASENNUKSET RaMKK C1:N MUKAAN.

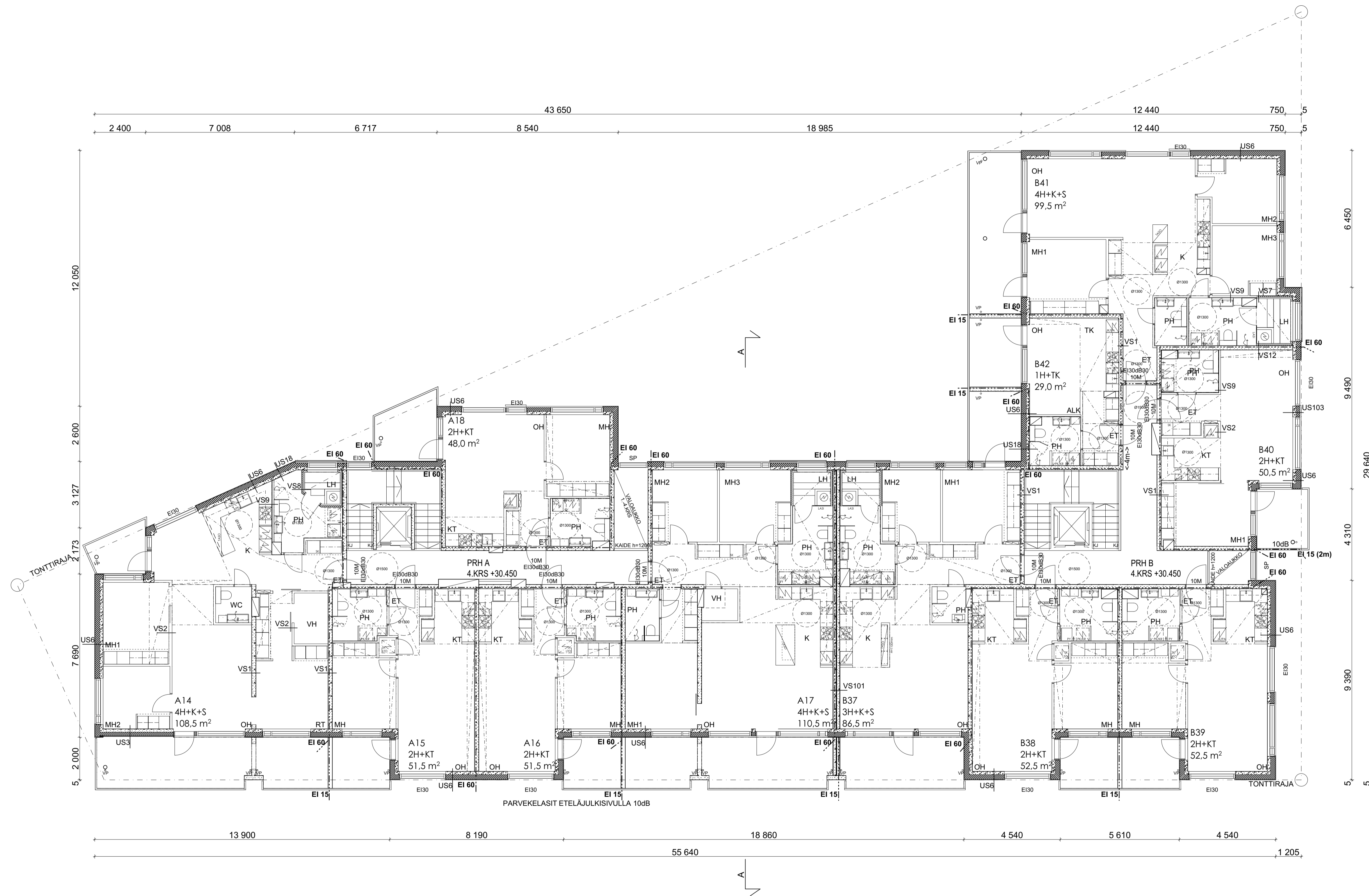
OVIEN VAPAALEIVEYS ON ≥800 mm JA ASUNNOSSA ≥800 mm VÄHINTÄÄN KEITTOILASSA, MAKUUHUONEISSA, ASUNTOKOHTAISESSA ULKOTILASSA JA VÄHINTÄÄN YHDESSÄ WC:SSA, KYLPYHUONEESSA JA VAATESÄILYTYSILASSA.

LATTIAPINNASTA ALLE 700mm KORKEUDELLA OLEVAT LASIPINNAT OVAT TURVALASIA.

KAIKKI PARVEKKEET OVAT LASITETTUJA. ASEMAKAAVAN MUKAISESTI KAUNIAISTENTIEN PUOLEISET PARVEKKEET ON LASITETTU 10 dB VAIMENTAVILLA LASEILLA.

ALAKATTOTYYPI:
MÄRKÄTILOISSA PUUPANEELI
KUIVISSA TILOISSA KIPSILEVY
PORRASHUONEISSA AKUSTOIVA ALAKATTO (RIPUSTETTU)
LAM = LIIMATAVALAMMÖNERISTYSLEVY

KJ = KÄSIJOHDE
VP = VEDENPOISTO



KORKEUSJÄRJESTELMÄ: N2000			
K. OSAKYLI 235-2	KORTTELITILA 252	TONTTIRN:o 1- M	RAKENNUSLUVAN TUNNUS -
UUDISRAKENNUS	PÄÄPIIRUSTUS		
ASUNTO OY KAUNIAISTEN	MITTAK.		
TRIBUUNI	4.KERROS 1/100		
KAUNIAISTENTIE 9, 02700, KAUNIAINEN	TYÖ NRO PIIR. NRO REV.		
ARKKITEHTITOIMISTO HELAMAA JA PULKKINEN OY SUVILAHDENKATU 10 B PUIH. 09-6129950 FAX. 09-61299533 00500 HELSINKI E-TOIM. SUJUNNIM@ARKKITEHTITOIMISTO.COM	YHTEYSHENKILÖ ARK 681 · 104 LÄHDETIEDOSTO		
13.10.2016	JARMO PELKKINEN, ARKKITEHTI, SAFA	MILLA HANNONEN 09-612 99512	