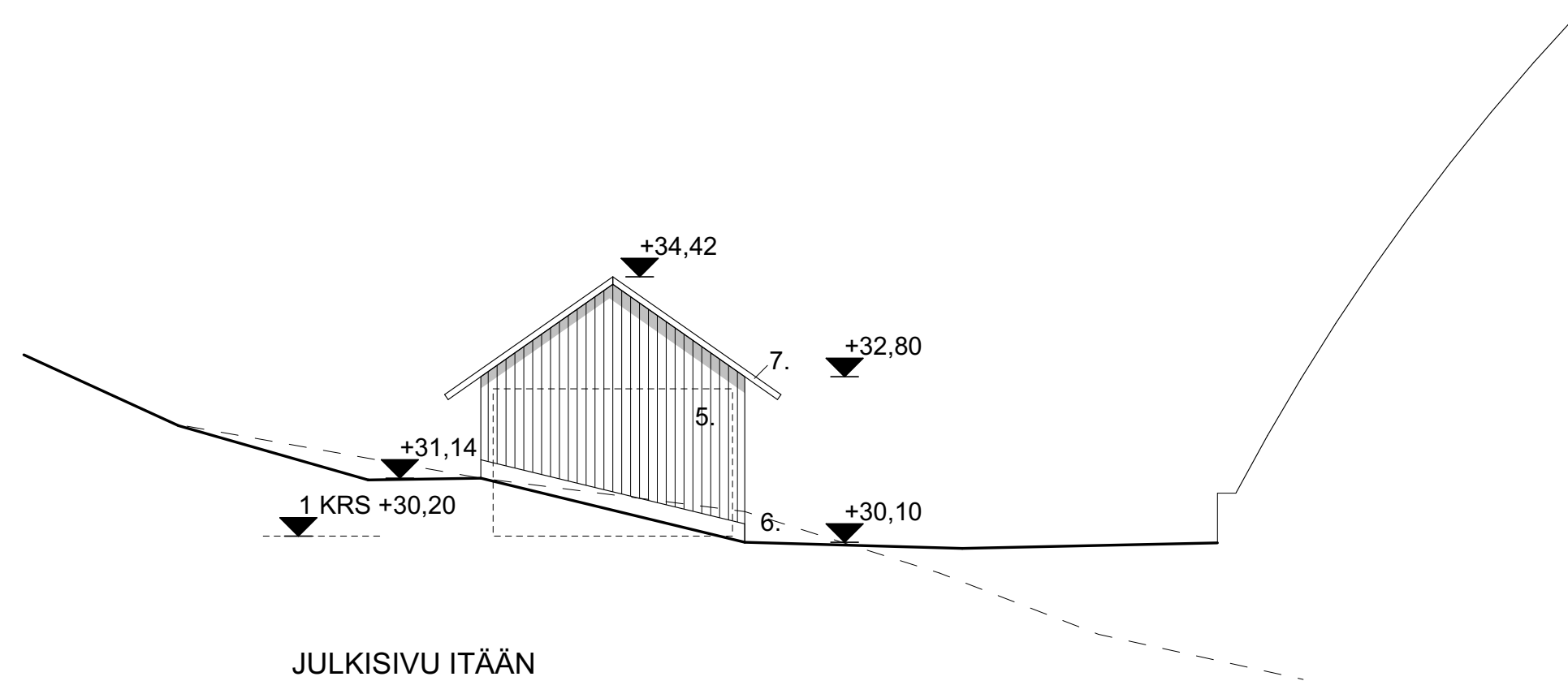
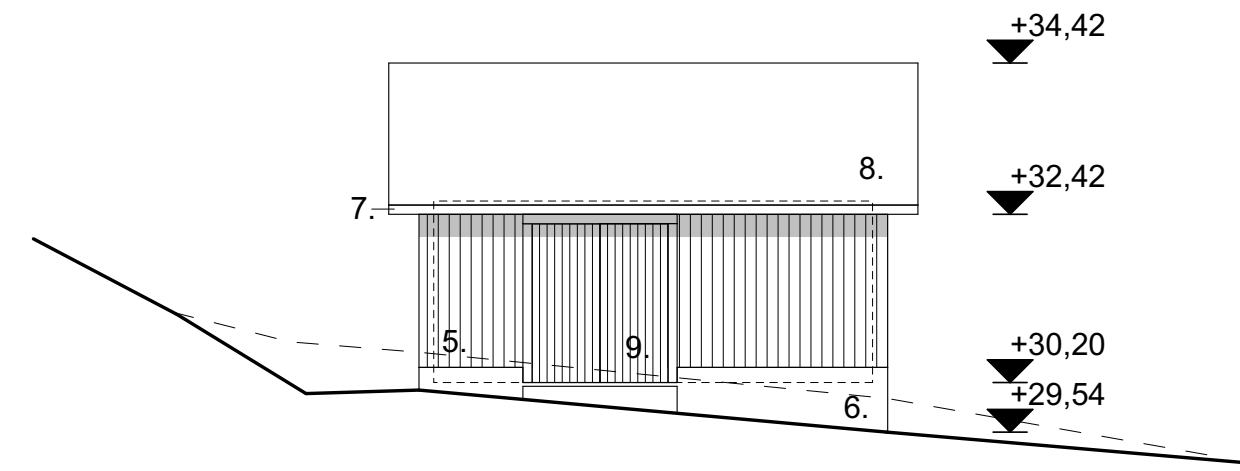


POHJAPIIRROS

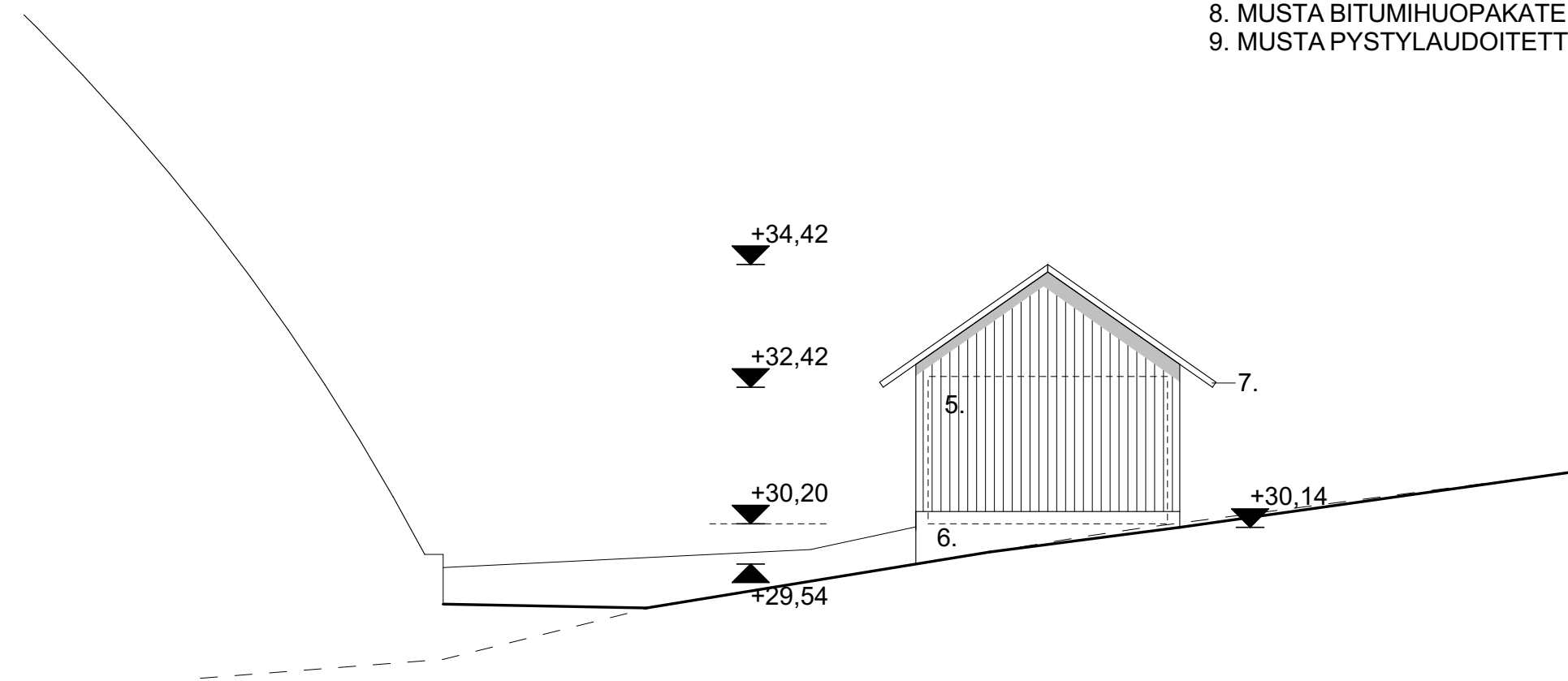


JULKISIVU ITÄÄN

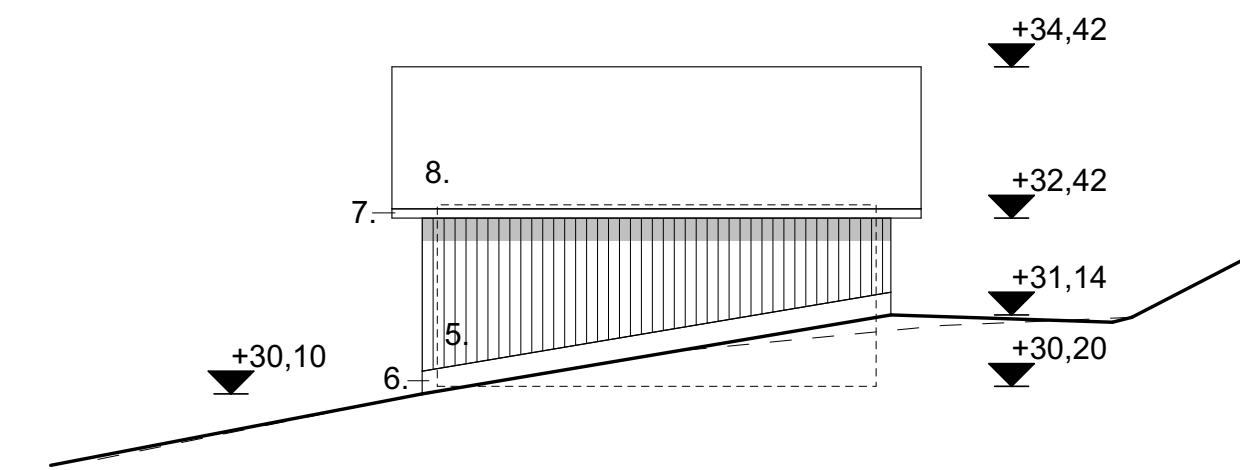


JULKISIVU POHJOISEEN

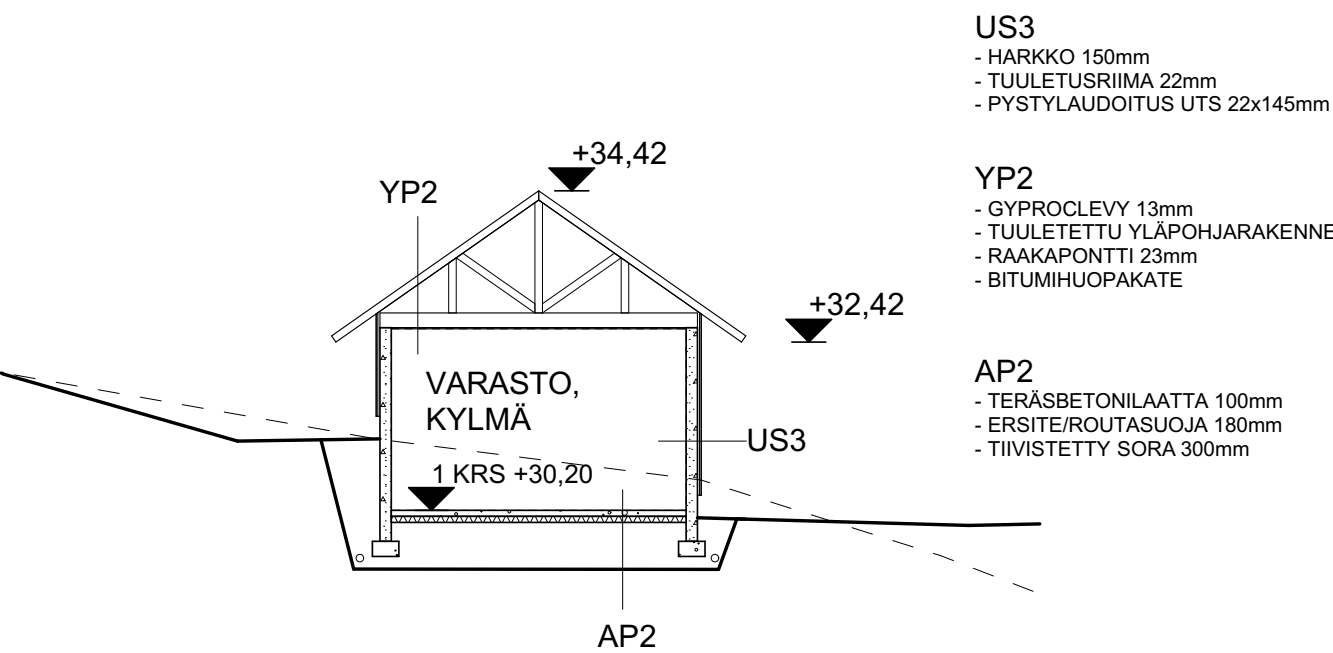
- 5. PYSTYLAUTA, PUNAMULTA
- 6. HARKKOPERUSTUS
- 7. VALKOINEN RÄYSTÄSLAUTA
- 8. MUSTA BITUMIHUOPAKATE
- 9. MUSTA PYSTYLAUDOITETTU OVI



JULKISIVU LÄNTEEN



JULKISIVU ETELÄÄN



LEIKKAUS

US3
- HARKKO 150mm
- TUULETUSRIIMA 22mm
- PYSTYLAUDOITUS UTS 22x145mm

YP2
- GYPROCLEVY 13mm
- TUULETETTU YLÄPOHJARAKENNE
- RAAKAPONTTI 23mm
- BITUMIHUOPAKATE

AP2
- TERÄSBETONILAATTA 100mm
- ERSITE/ROUTASUOJA 180mm
- TIIVISTETTY SORA 300mm

Kaupunginosa/kylä 8	Kortteli/tila 9903	Tontti/Rn:o 100	Viranomaisten arkistointimerkintöjä varten
Rakennustoimenpide UUDISRAKENNUS	Piiirustuslaji PÄÄPIIRUSTUSLUONNOS		Juoks. nro
Rakennuskohteen nimi ja osoite YLIPAINEHALLI GrIFK Vanha Turuntie 42 02700 KAUNIAINEN	Piirustuksen sisältö VARASTO POHJAPIIRROS, LEIKKAUS, JULKISIVUT		Mittakaavat 1:100
Suunnittelijan tiedot NUMERS WREDE ARKKITEHDIT OY ARKITEKTER AB		puh: 050-3635958 / 040-5486425 carl.vonnumers@luukku.com jonas.wrede@elisanet.fi Jahtitorventie 9, 02940 Espoo Käyntiosoite: Ehrensärdintie 4-6 B, 00150 Helsinki	
Päiväys 11.5.2017	Vastuullinen suunnittelija Jonas Wrede Arkitekt, SAFA 040-5486425	Allekirjoitus 	Suunnitteluala ja piirustusnumero ARK 6