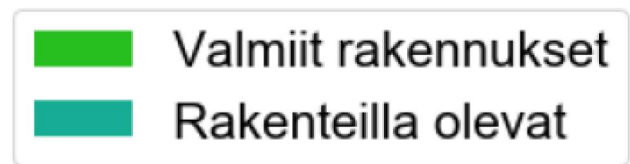
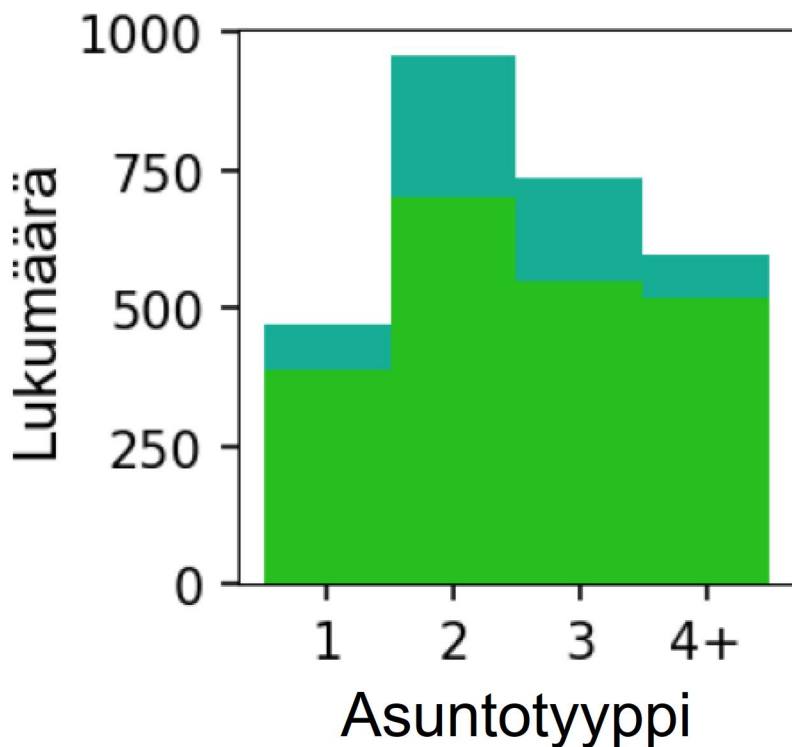
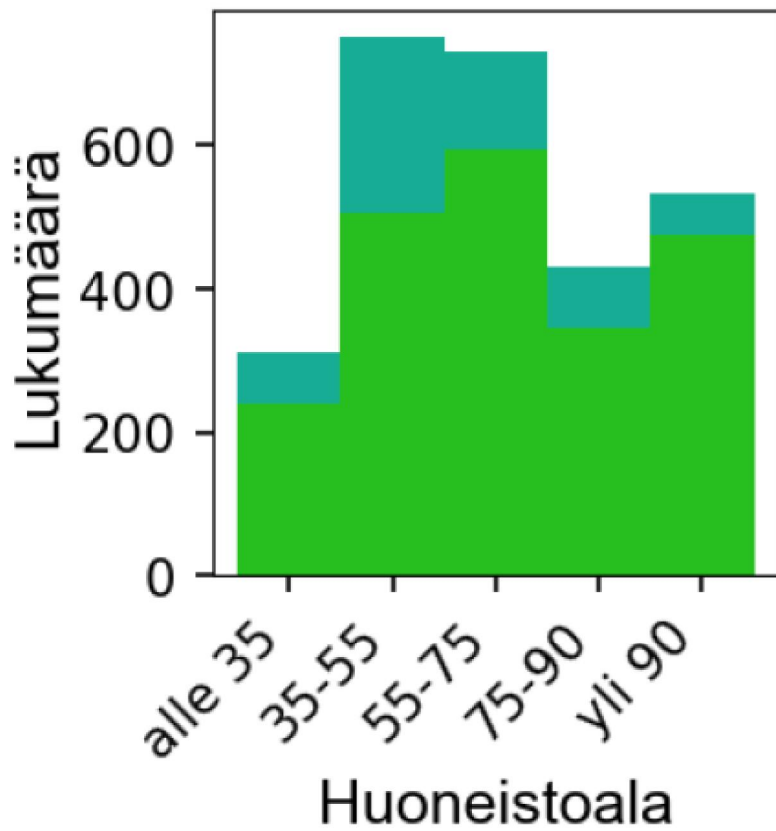
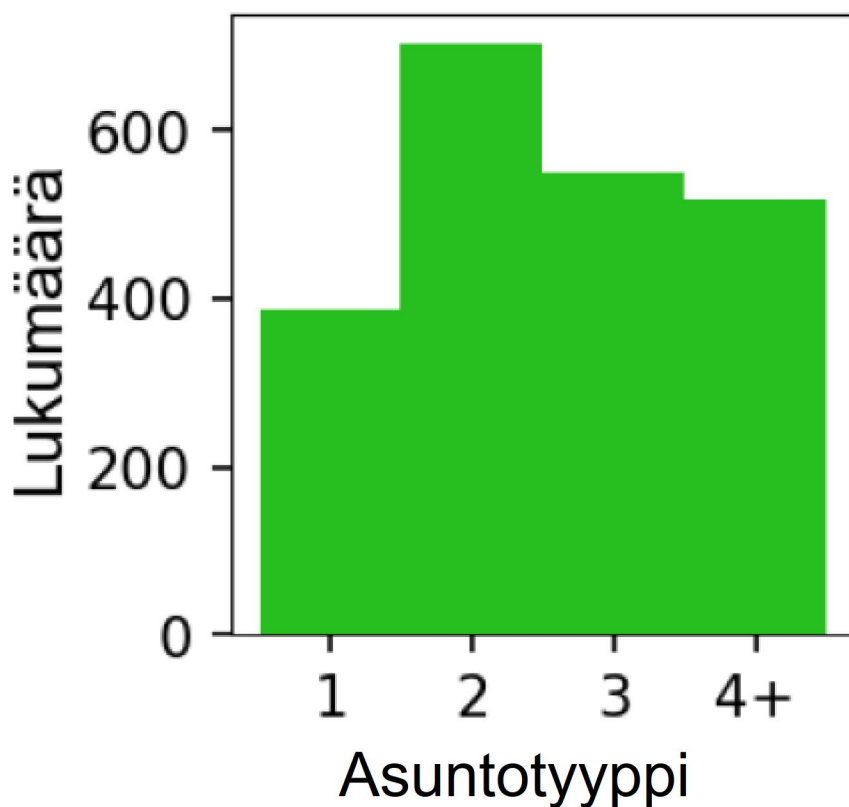
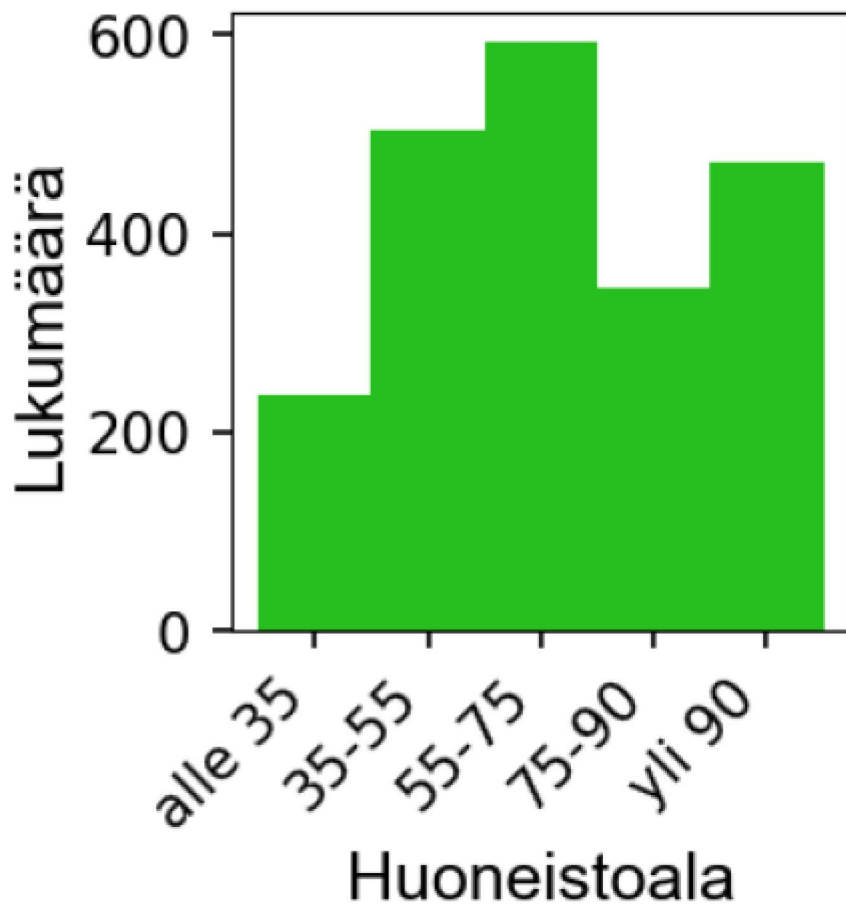


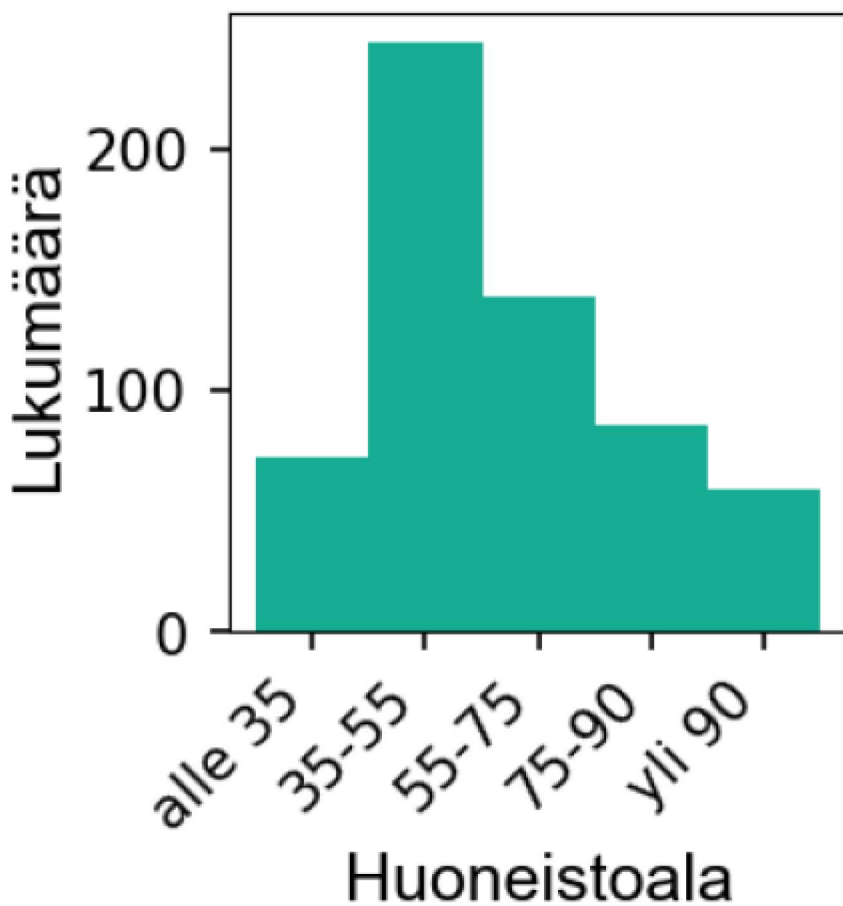
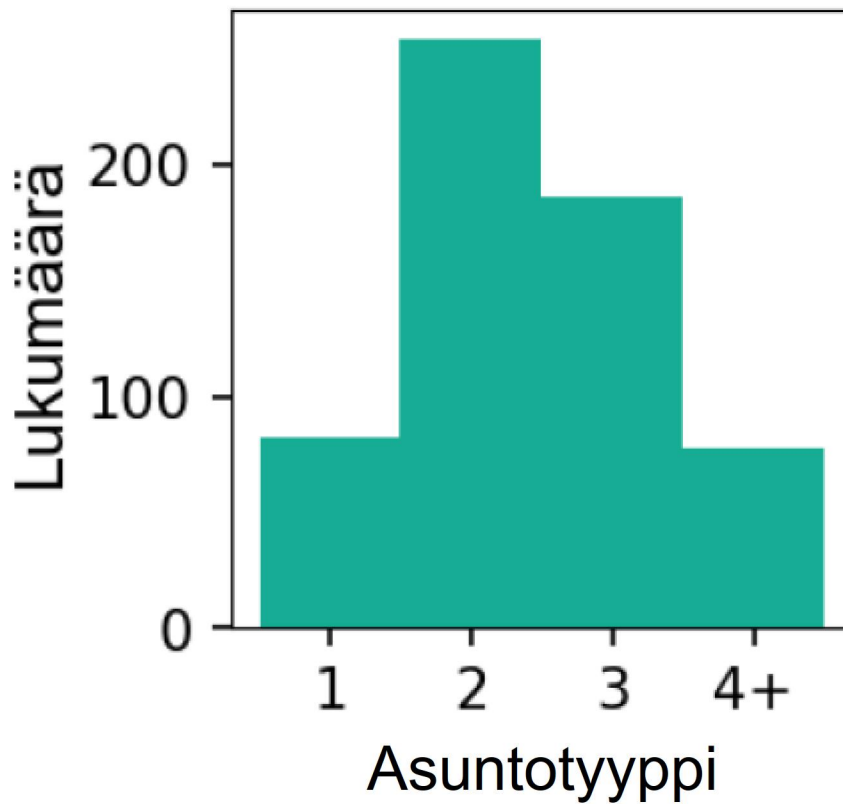
KERROSTALOASUNNOT YHTEENSÄ

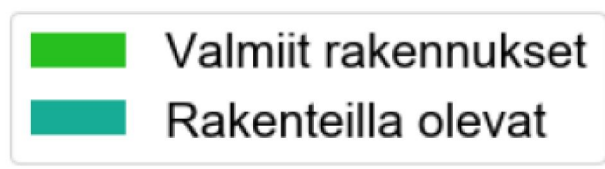
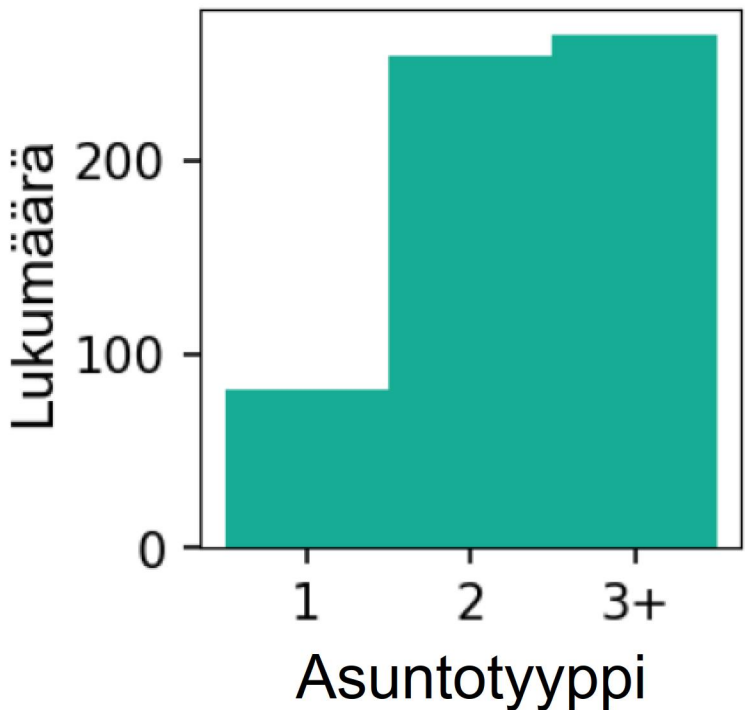
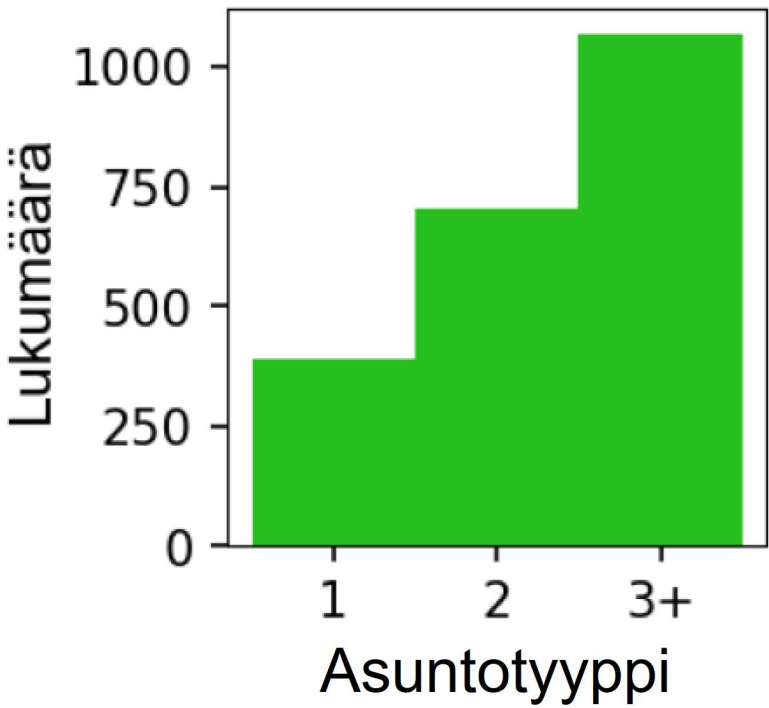
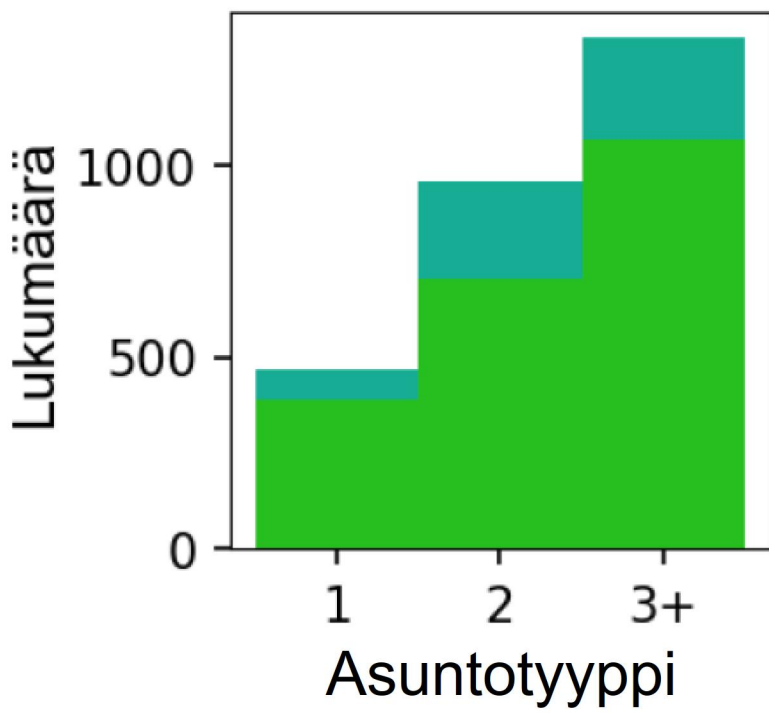


KERROSTALOASUNNOT VALMIIT RAKENNUKSET



KERROSTALOASUNNOT RAKENTEILLA OLEVAT





KERROSTALOASUNNOT PERHEASUNNOT

KERROSTALOASUNNOT

yhteenvedo

Asuntotyyppi	Valmiit rakennukset	Rakenteilla olevat	Kaikki yhteensä	%
1	387	82	469	17 %
2	703	254	957	35 %
3	549	186	735	27 %
4 +	518	78	596	22 %
yhteensä	2157	600	2757	100 %
Perheasunnot (3 h +)	1067	264	1331	48 %
yhteensä				

Huoneistoala	Valmiit rakennukset	Rakenteilla olevat	Kaikki yhteensä
alle 35	239	72	311
35-55	505	244	749
55-75	592	139	731
75-90	345	86	431
yli 90	473	59	532

Tyyppi	Mediaani p-a	Keskiarvo p-a
Valmiit rakennukset	64	67.8
Rakenteilla olevat	54.3	58.7
Kaikki	61	65.8